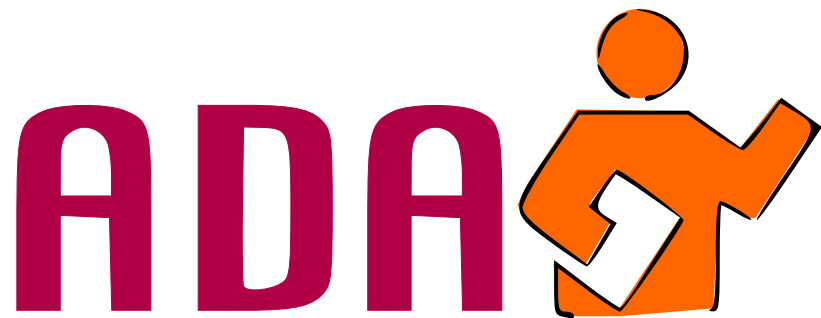


Learning by digital doing



L' Ambiente Digitale
per l'Apprendimento
per i tuoi corsi
e-learning

In breve

- ▶ italiana d.o.c.
- ▶ open source GPL
- ▶ totalmente web based
- ▶ cross platform
- ▶ multi provider
- ▶ multi lingua
- ▶ editor contenuti ed esercizi
- ▶ reportistica fine
- ▶ messaggistica interna
- ▶ comunicazione sincrona
- ▶ comunicazione asincrona
- ▶ videoconferenza
- ▶ comunicazioni push/pull
- ▶ e-commerce

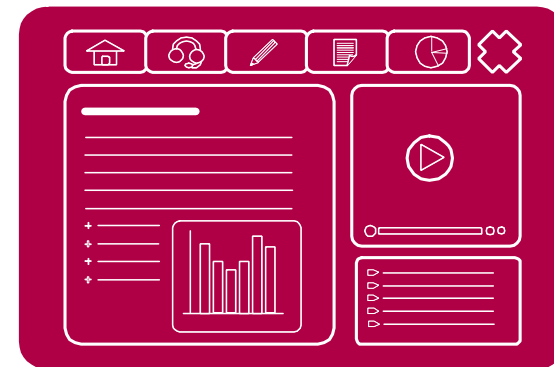


ADA - Ambiente Digitale per l'Apprendimento

è un sistema software che consente di creare, amministrare e fruire corsi a distanza via Internet o intranet, cioè un Content/Learning Management System.

Con ADA il corsista non accede ad un semplice elenco di documenti o lezioni video da scaricare ma ad un vero ambiente di apprendimento collaborativo integrato.

ADA permette ai corsisti, autonomamente o suddivisi in gruppi, di navigare attraverso materiali didattici strutturati (testi, immagini, audio, video, animazioni), di eseguire esercitazioni, interagire con il tutor e con gli altri corsisti con un sistema di messaggiera integrato (instant messages, chat o videoconferenza).



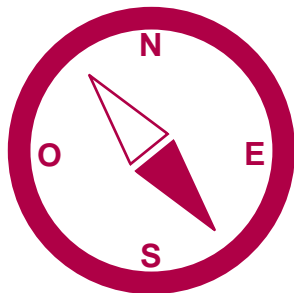
I moduli di ADA

Il sistema è strutturato modularmente. Ciascun modulo assolve a funzioni omogenee e coerenti con il ruolo dell'utente. Alcuni ruoli hanno strumenti di servizio e svolgono funzioni trasparenti ai corsisti.

Student



Tutor



Author



Administrator



Modulo Student

Le **pagine** del corso sono create **dinamicamente**, come in un sito web filtrano e **personalizzano** i contenuti in funzione del singolo corsista, del suo **livello** di apprendimento, della **cronologia** di studio, degli **esercizi** eseguiti correttamente, delle **interazioni** con la classe

...un'esperienza di studio facile ed efficace!

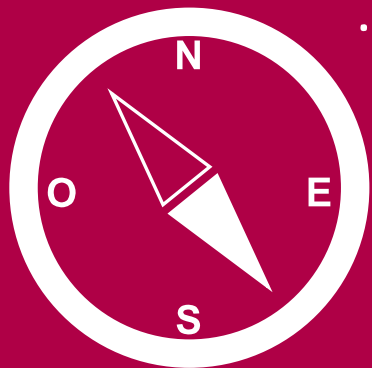


Il corsista

- ▶ **fruisce i contenuti del corso**
browsing dei contenuti, indici interattivi, mappa grafica dei contenuti, esercizi interattivi, player multimediali, ecc.
- ▶ **inserisce segnalibri, li visualizza e li gestisce**
per orientarsi nel corso, per ordinare lo studio e riprendere il corso nel tempo
- ▶ **effettua ricerche**
nei contenuti del corso in modalità *full-text* o per parole chiave
- ▶ **accede alla Chat**
corsista-corsista, corsista-tutor, corsista-classe
- ▶ **invia e riceve messaggi all'interno della piattaforma**
alla classe, ai tutor, agli autori o all'amministrazione
- ▶ **segna appunti privati e note pubbliche**
- ▶ **accede ai forum di discussione**
- ▶ **esegue le esercitazioni**
test di autovalutazione, esercizi singoli o di gruppo, attività collaborative
- ▶ **segue le proprie statistiche di studio**
le statistiche di partecipazione, la cronologia, le interazioni, i risultati dei test

Modulo Tutor

Nei contesti di studio virtuali il ruolo del tutor è **fondamentale** per non disperdere la **motivazione** degli studenti; con gli strumenti di **monitoraggio** è facile seguire tutte le **attività**; i tools di **comunicazione** permettono di interagire con il singolo e con tutta la classe; le **statistiche** globali e particolari permettono una visione generale che consente di **intervenire** tempestivamente



... un lavoro semplice!

Il tutor

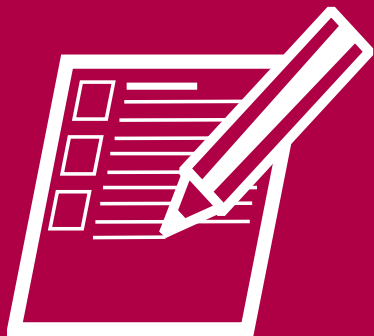
- **naviga nel corso**
per seguire il percorso dei corsisti
- **visualizza gli accessi dei corsisti**
per ogni singolo nodo di un corso
- **accede ai dati statistici globali**
relativi a tutta la classe
- **monitora l'andamento dell'attività didattica**
globale e del singolo corsista
- **visualizza e corregge gli esercizi svolti dai corsisti**
- **integra la correzione dei test**
con commenti, suggerimenti e annotazioni
- **invia e riceve messaggi all'interno della piattaforma**
alla classe, ai tutor, agli autori o all'amministrazione
- **apre e partecipa a sessioni di Chat**
individuali e di classe



Modulo Author

La qualità di un corso e-learning si giudica dai contenuti. **ADA** è predisposta per gestire **qualsiasi tipo** di contenuto in modo che ogni argomento del corso sia indicizzato, quindi **rintracciabile** in modo automatico. Si possono creare percorsi **lineari** e **reticolari**; è disponibile un indice a **mappa grafica**. I contenuti e gli esercizi possono essere importati o **creati on line** in piattaforma. Ogni corso può essere usato come **modello** per **riusare** e **aggiornare** nel tempo i contenuti

...un'ambiente versatile!



L' autore

- ▶ **crea nuovi corsi**
da zero o a partire da modelli esistenti
- ▶ **crea contenuti on line**
con gli editor dei testi e degli esercizi
- ▶ **importa contenuti dall'esterno**
testi, immagini, audio, video, iframe, come allegati o da inserire dentro le pagine
- ▶ **modifica i contenuti del corso**
e li aggiorna nel tempo
- ▶ **assegna livelli di difficoltà ai contenuti**
per determinare le competenze richieste per ogni contenuto
- ▶ **crea moltissimi tipi di esercizi direttamente in piattaforma**
drag&drop, cloze, quiz, risposta aperta, con e senza feedback
- ▶ **visualizza i report di monitoraggio**
accesso dei corsisti, interazione, attività svolte dalle classi
- ▶ **invia e riceve messaggi interni alla piattaforma**
dai corsisti, dai tutor, dagli altri autori e dall'amministrazione



Modulo Administrator

La suddivisione dei compiti e dei ruoli consente di gestire anche un **alto numero** di corsi contemporaneamente. L'amministratore **gestisce** l'apertura e la chiusura dei corsi, **assegna** autori, tutor e corsisti.

Con gli strumenti di **reportistica fine** si ha la visione completa dell'andamento generale di tutti i corsi, pur rispettando la **privacy** e la **sicurezza** dei singoli studenti.

...un controllo totale!



L'amministratore

- **crea e gestisce gli utenti**
controlla le iscrizioni dei corsisti, crea i profili per i tutor e per gli autori
- **crea lo spazio per i corsi e le singole classi**
ogni corso può avere più edizioni e più classi, anche contemporaneamente
- **assegna i ruoli a tutor e autori**
può coordinare in remoto un team di lavoro
- **configura le impostazioni per la piattaforma e per ogni singolo corso**
lay out, icone, loghi, moduli e funzioni
- **monitora le statistiche generali della piattaforma**
utenti loggati, moduli utilizzati, risorse impiegate
- **invia e riceve messaggi interni alla piattaforma**
dai corsisti, dai tutor, dagli altri autori e dall'amministrazione



Caratteristiche didattiche

multi lingua
editor contenuti ed esercizi
messaggistica sincrona e asincrona
videoconferenza
autovalutazione
tutoraggio fine
contenuti multimediali
indice lineare e a mappa grafica
motore di ricerca interno
semantic tagging dei contenuti

HOME AUTORE

Da qui l'autore può vedere un report generale sui suoi corsi, modificare un corso oppure aggiungerne un nuovo.

nome	titolo	Data	Path	Naviga	Report	Aggiungi	Elimina
CW04	Il Quadro Logico come strumento per la formulazione di progetto	10/11/2009	default	✓	✓	✓	✗
CW03	La contabilità dei progetti: dal budget al rendiconto	03/09/2009	default	✓	✓	✓	✗
CW05	Gli attori della Cooperazione Internazionale	28/10/2009	default	✓	✓	✓	✗
ADA01	Autore di corsi on line - edizione Sapete 01	30/10/2009	default	✓	✓	✓	✗
ATU01	Tutor di corsi on line - edizione Sapete 01	30/10/2009	default	✓	✓	✓	✗
CW01	Cooperazione Internazionale allo sviluppo: uno sguardo critico	14/12/2009	default	✓	✓	✓	✗
CW02	Il monitoraggio e la valutazione dei progetti di cooperazione internazionale allo sviluppo	23/12/2009	default	✓	✓	✓	✗
SAP01	Come e perché l'e-learning nel terzo settore: Ruoli, strumenti e attività.	26/01/2010	default	✓	✓	✓	✗
CO001	Il software libero nel terzo settore	26/05/2010	default	✓	✓	✓	✗
RPV01	Volontari del sorriso - Lazio 2010/11	11/10/2010	default	✓	✓	✓	✗
CR003	Diritti Umani e Democrazia	20/12/2010	default	✓	✓	✓	✗

PRINCIPALE

Versione: 13 del 26/01/2010
Autore: Staff Line
Livello nodo: 0
Keyword: introduzione

Benvenuto nel corso **Come e perché l'e-learning nel terzo settore. Ruoli, strumenti e attività.**
Questo corso è pensato come un percorso introduttivo (di formazione e di formazione) per tutti coloro interessati ad attivare progetti di formazione a distanza all'interno della propria organizzazione non profit.
Comincia a leggere dall'approfondimento **Introduzione** e segui i link interni al testo.

Il tuo Lavoro e la tua Formazione
Lo STAT di SAPETE

Indice
vedi mappa

AGGIORNAMENTI

- Introduzione
- Come avviare un progetto e-learning?
- Spazio Forum
- Quali e-learning per il Terzo settore?
- Quanto costa un progetto e-learning?

COLLABORANTI

- Bernardo
- ESERCIZI
- Micaela
- Teodoro

PRINCIPALE

Versione: 13 del 26/01/2010

Indice
vedi mappa

AGGIORNAMENTI

- Introduzione
- Come avviare un progetto e-learning?
- Spazio Forum
- Quali e-learning per il Terzo settore?
- Quanto costa un progetto e-learning?

COLLABORANTI

- Bernardo
- ESERCIZI
- Micaela
- Teodoro

PRINCIPALE

Versione: 5 del 10/11/2009
Autore: Staff Line
Livello nodo: 0
Keyword: quadro logico, progetto

Pagina di codice del nodo

Elaborata nel corso il **quadro logico per la progettazione**, segue altrettanto tutto il percorso suggerito.

I gruppi e i nodi indicati come "aggiornamenti" nel pannello di navigazione a destra sono parte integrante del corso e devono essere letti nell'ordine indicato.

I gruppi e i nodi indicati come "collegamenti" nel pannello di navigazione possono essere dei rimandi in la decidere se seguirli o meno in il proseguimento della lettura. Questi ultimi li troverai sempre in fondo alla pagina e indicati con un cerchio arancio e barre per formare un indizio.

Per vedere l'indice completo clicca sul link **Indice** dal pannello di navigazione. Una volta aperto puoi cliccare su **mostra anche le barre per vedere quale parte del corso hai letto e quali**. Un ulteriore strumento di orientamento è rappresentato dall'indice statico che puoi scaricare da qui (in PDF: 10-213).

Comincia la lettura dal gruppo **Presentazione**.

Aggiungi link esterno
Aggiungi link interno

Aggiungi multimedia

Attributi nodo

Titolo: Principale

Keyword: Quadro logico, progetto

Icone: nodo.png

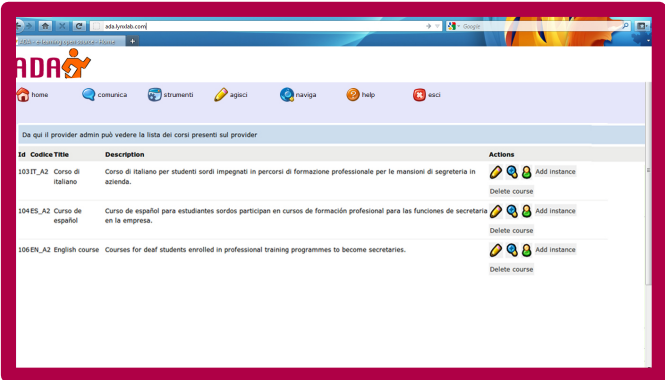
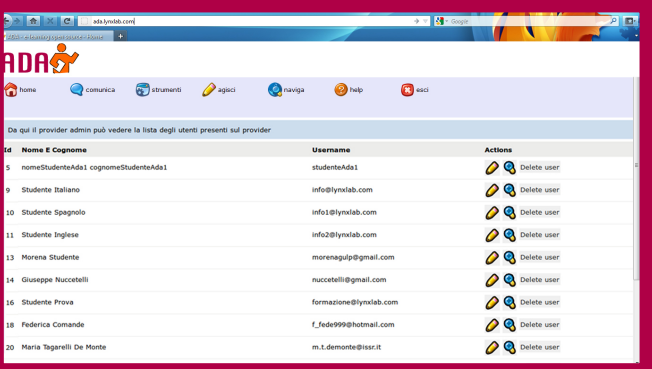
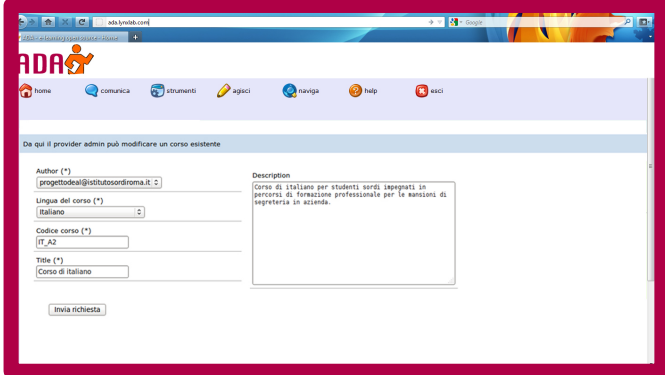
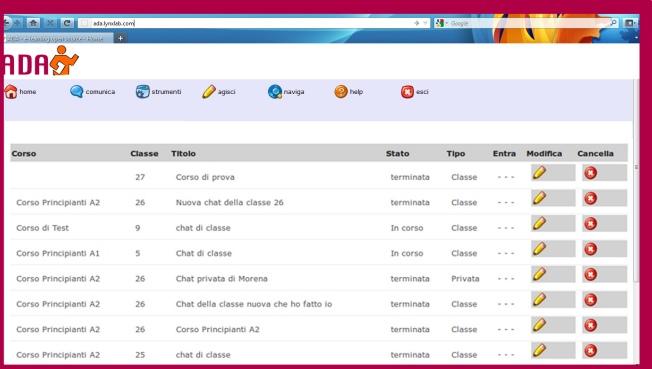
gruppo: -

Posizione: 0,0,0,0



Caratteristiche amministrazione

- italiana d.o.c.
- open source GPL
- totalmente web based
- cross platform
- multi provider
- multi lingua
- reportistica fine
- comunicazioni push/pull
- e-commerce



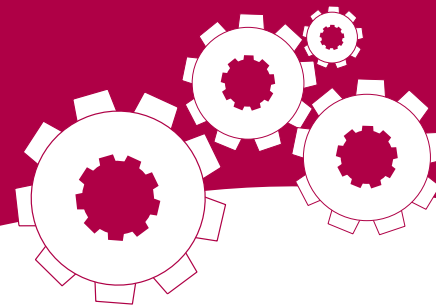
Specifiche tecniche

I requisiti necessari al funzionamento del sistema ADA sono flessibili:

- ▶ server web Apache 2.2.21 o superiore
- ▶ PHP versione 5.3.* o superiore, compilato con il supporto per MySQL, XML, GD, PDO
- ▶ Data Base MySQL 5.1.6 o superiore

Per le specifiche più dettagliate visualizza la pagina del progetto

<https://github.com/lynxlab/ada>




⚙️ **ADA** è un'applicazione multistrato, in cui cioè l'interfaccia utente, la logica e i dati sono del tutto indipendenti. Questa caratteristica da un lato permette la personalizzazione da parte dell'utente, dall'altro garantisce la possibilità di aggiornamento futuro.

⚙️ **ADA** permette di configurare completamente l'interfaccia di fruizione dei corsi, attraverso una serie di template HTML che possono essere modificati o ricreati da capo dall'amministratore ADA semplicemente usando un qualsiasi editor HTML. E' possibile quindi personalizzare completamente le pagine per renderle omogenee con uno stile. L'uso di Cascaded Style Sheets (CSS) permette poi ulteriori livelli di gestione omogenea dell'interfaccia delle vari parti del sistema.

⚙️ **ADA** può appoggiarsi a qualsiasi database SQL.

La sua libreria di astrazione dai dati è tale da permettere di interfacciarsi a Oracle come a Microsoft SQLserver, a MySQL come a Postgres. Il numero massimo di utenti e le dimensioni complessive dei dati che può gestire dipendono solo del DataBase utilizzato e dalla banda disponibile. Inoltre ADA gestisce internamente le transazioni in modo da garantire la robustezza del sistema indipendentemente da quella del Database.

⚙️ **ADA** produce dinamicamente pagine HTML validate secondo lo standard W3C attraverso le sue librerie CORE. Ma il formato interno dei dati XML, il che permette di creare interfacce specializzate per qualsiasi dispositivo remoto di navigazione su web, compresi smartphone e tablet.

ADA 

**LYNX**

**L' Ambiente Digitale
per l'Apprendimento
per i tuoi corsi
e-learning**

www.lynxlab.com
info@lynxlab.com